

# KHỞI ĐỘNG






Quan sát hình 1, 2 hãy chia sẻ những điều em biết về địa danh này.



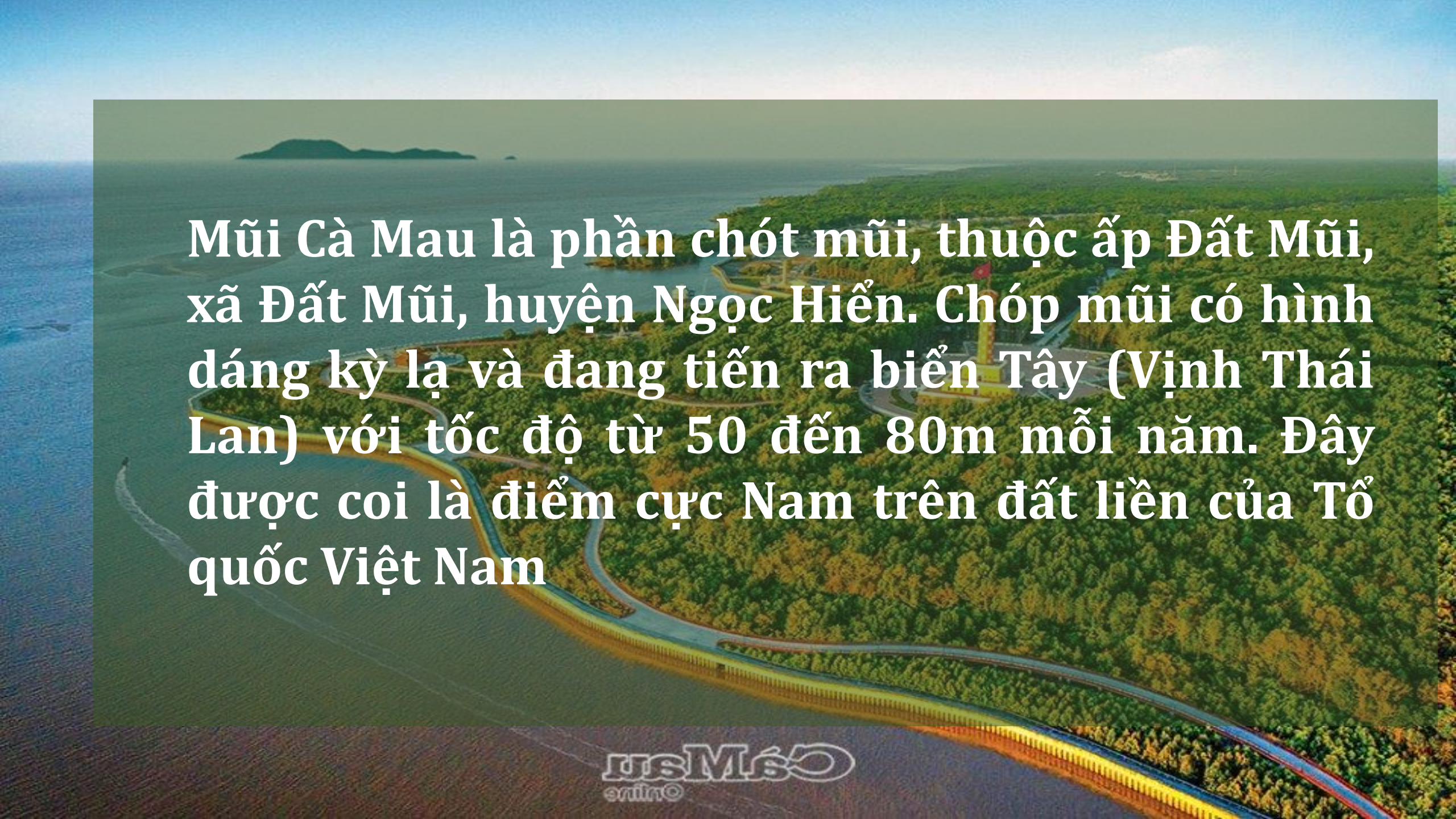
Hình 1:  
Cột cờ Lũng Cú (Hà  
Giang)

An aerial photograph of the Cà Mau Peninsula in Vietnam. The image shows a dense green forest covering the land, with a prominent yellow tower topped with a red flag. A winding road or path is visible through the forest. In the foreground, there is a large body of water, possibly a bay or estuary, with a curved embankment or dike. The sky is clear and blue.

Hình 2:  
Mũi Cà Mau  
(Cà Mau)

An aerial photograph of Lung Cú mountain peak. In the center, a tall, grey, cylindrical monument stands on a circular platform. A large red flag is flying from the top of the monument. The mountain is surrounded by a valley with terraced fields and a winding road. In the background, there are more mountains under a clear blue sky. The text is overlaid on the image in white font.

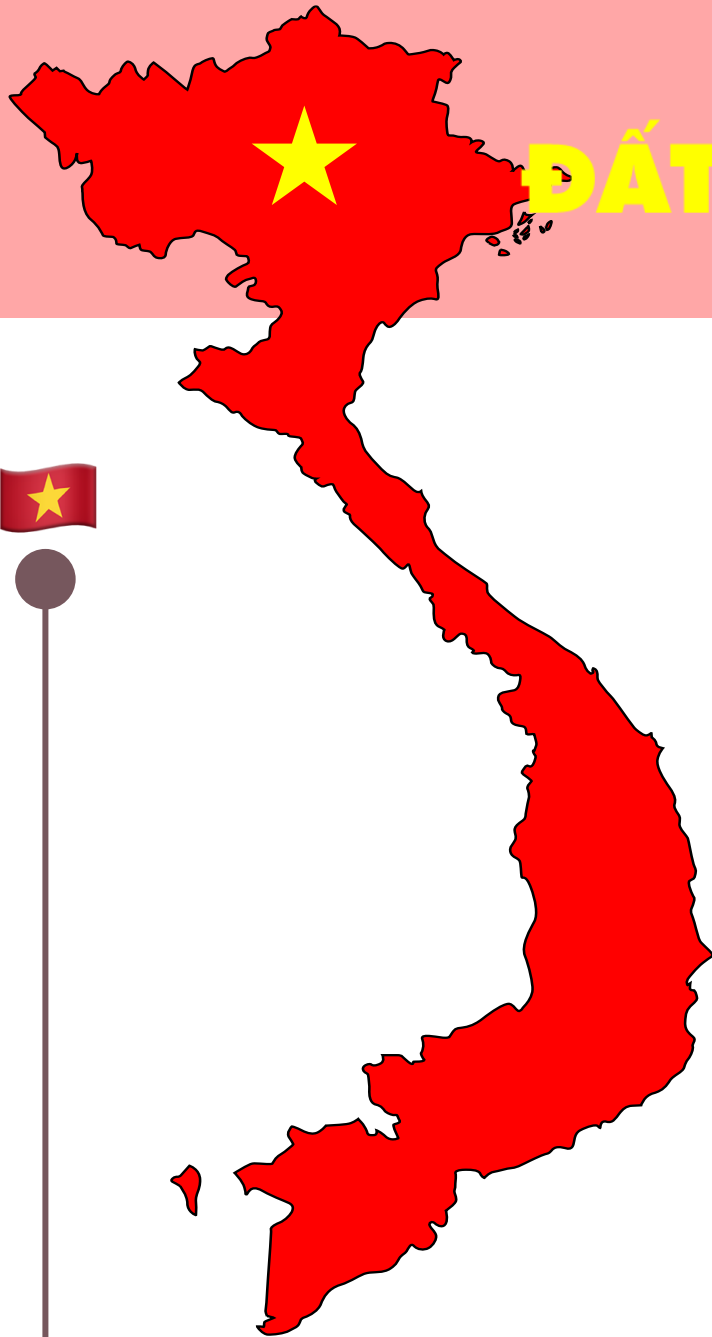
**Cột cờ Lũng Cú nằm trên đỉnh Lũng Cú có độ cao khoảng 1.470 m, đây là điểm cao nhất của cực Bắc Việt Nam.**

An aerial photograph of the Cà Mau Peninsula in Vietnam. The peninsula is a narrow strip of land extending into the sea, characterized by a prominent semi-circular road that follows its coastline. The land is densely covered with green forest. In the background, the sea stretches to the horizon under a clear blue sky. A small island is visible in the distance. The text is overlaid on the image in a white, bold font.

Mũi Cà Mau là phần chót mũi, thuộc ấp Đất Mũi, xã Đất Mũi, huyện Ngọc Hiển. Chóp mũi có hình dáng kỳ lạ và đang tiến ra biển Tây (Vịnh Thái Lan) với tốc độ từ 50 đến 80m mỗi năm. Đây được coi là điểm cực Nam trên đất liền của Tổ quốc Việt Nam

# CHỦ ĐỀ 1:

# ĐẤT NƯỚC VÀ CON NGƯỜI VIỆT NAM



QUẦN ĐẢO  
HOÀNG SA

QUẦN ĐẢO  
TRƯỜNG SA



Bài 1

# LỊCH SỬ VÀ ĐỊA LÝ

**VỊ TRÍ ĐỊA LÝ, LÃNH THỔ,  
ĐƠN VỊ HÀNH CHÍNH,  
QUỐC KÌ, QUỐC HUY, QUỐC CA**



# KHÁM PHÁ



Các bạn hãy cùng  
mình đi khám phá  
vòng quanh đất nước  
Việt Nam nhé!



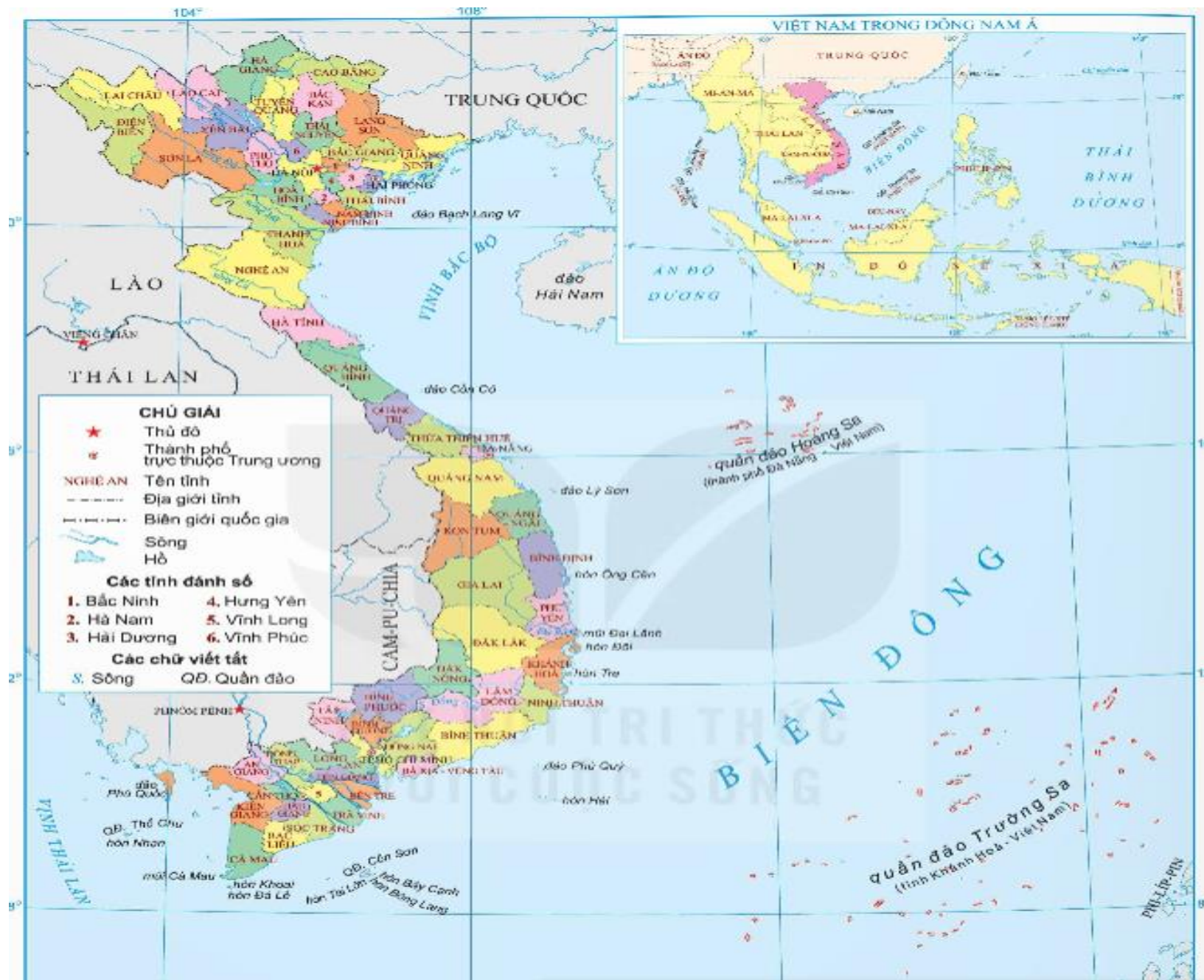
# 1. VỊ TRÍ ĐỊA LÝ





## Đọc thông tin và quan sát các hình 3, 4, em hãy:

- Xác định vị trí địa lí của Việt Nam trên bản đồ
- Trình bày ảnh hưởng của vị trí địa lí đối với tự nhiên và hoạt động sản xuất ở nước ta.



Hình 3: Bản đồ hành chính Việt Nam năm 2021

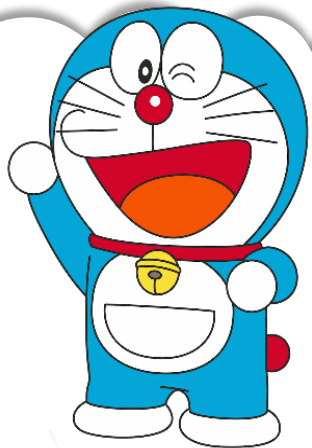
Xác định vị trí địa lí của Việt Nam trên bản đồ



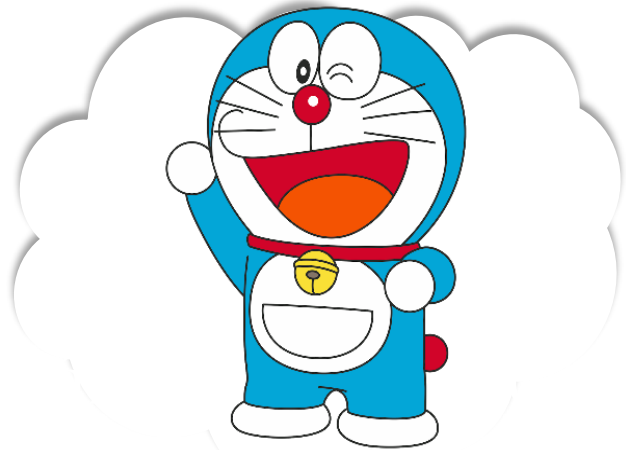
Việt Nam nằm ở khu vực Đông Nam Á, thuộc châu Á.



Xác định vị trí địa lí của Việt Nam trên bản đồ



Xác định vị trí địa lí của Việt Nam trên bản đồ



Vùng biển nước ta thuộc Biển Đông, giáp với vùng biển của nhiều quốc gia.



Trình bày ảnh hưởng của vị trí địa lí đối với tự nhiên và hoạt động sản xuất ở nước ta.





# KẾT LUẬN

- ❖ Việt Nam nằm ở khu vực Đông Nam Á, thuộc châu Á.
- ❖ Trên đất liền, nước ta có chung đường biên giới với Trung Quốc, Lào, Cam-pu-chia và tiếp giáp với biển.
- ❖ Vùng biển nước ta thuộc Biển Đông, giáp với vùng biển của nhiều quốc gia.



# KẾT LUẬN

## Ảnh hưởng của vị trí địa lí đối với tự nhiên và hoạt động sản xuất

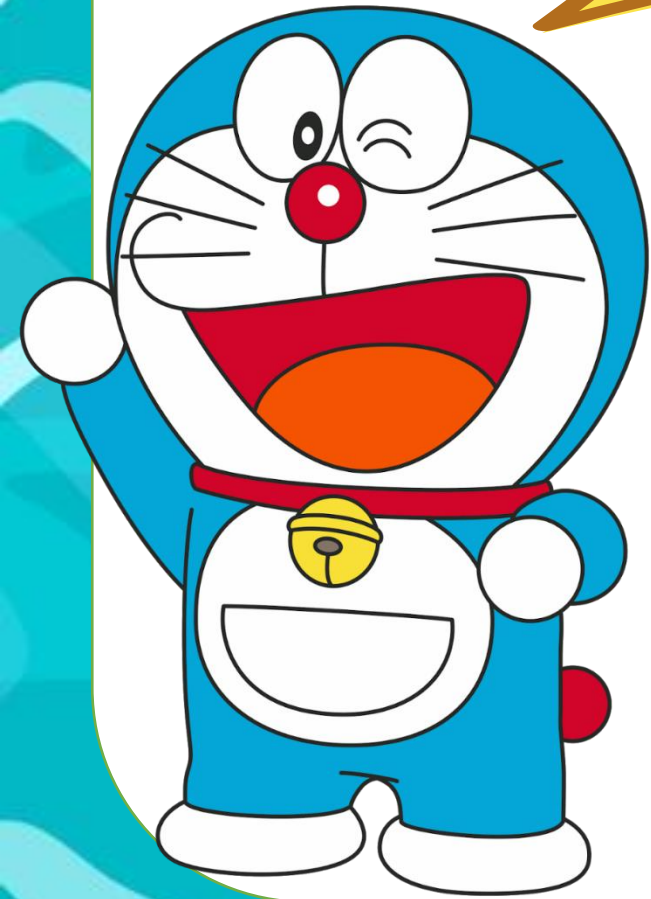
### - Thuận lợi

- Thiên nhiên mang tính chất nhiệt đới ẩm gió mùa.
- Thích hợp phát triển cây trồng, vật nuôi của vùng nhiệt đới.
- Phát triển giao thông vận tải biển; hoạt động xuất khẩu, nhập khẩu

### - Khó khăn

- Nhiều thiên tai đặc biệt là bão.

**Nêu các điểm cực Tây và cực Đông của  
Việt Nam?**



Cực Tây của Việt Nam là cột mốc giao điểm đường biên giới 3 nước Việt Nam - Lào - Trung Quốc hay còn gọi là mốc A Pa Chải, ngã 3 biên giới, mốc 3 biên, mốc số 0, nằm trên đỉnh Khoang La San cao 1.866,23m, thuộc bản Tả Miếu, xã Sín Thầu, H.Mường Nhé, Điện Biên.



Điểm cực Đông của Việt Nam (phần lục địa) là Mũi Đồi tại bán đảo Hòn Gốm, vịnh Vân Phong, xã Vạn Thạnh, Vạn Ninh, Khánh Hòa. Nơi đón ánh Mặt Trời đầu tiên trên toàn lãnh thổ Việt Nam (Đông Dương và cả Đông Nam Á lục địa). Nơi này đã được Bộ Văn hóa Thể thao và Du lịch công nhận là di tích quốc gia.





2. LÃNH THỔ VÀ

ĐƠN VỊ HÀNH

CHÍNH





# Đọc thông tin và quan sát hình 3, em hãy:

- Mô tả hình dạng lãnh thổ phần đất liền của Việt Nam.
- Nêu số lượng đơn vị hành chính và kể tên một số tỉnh, thành phố trực thuộc Trung ương của nước ta.



Hình 3: Bản đồ hành chính Việt Nam năm 2021



**Mô tả hình dạng lãnh thổ phần đất liền của Việt Nam.**

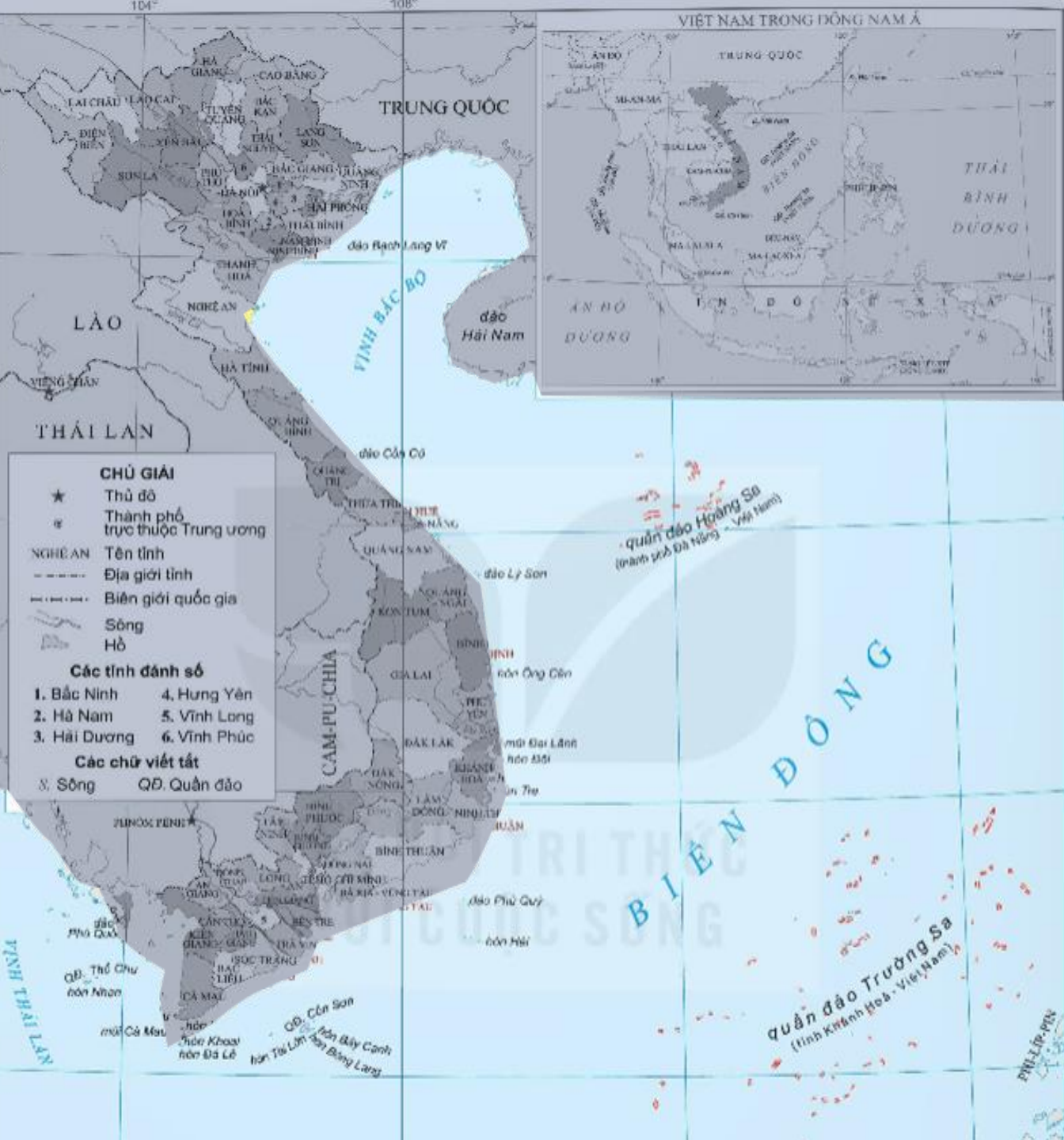
**Lãnh thổ Việt Nam gồm vùng đất, vùng trời và vùng biển.**





Vùng đất của nước ta gồm toàn bộ phần đất liền và các đảo, quần đảo trên Biển Đông, có tổng diện tích hơn 331 nghìn km<sup>2</sup>.





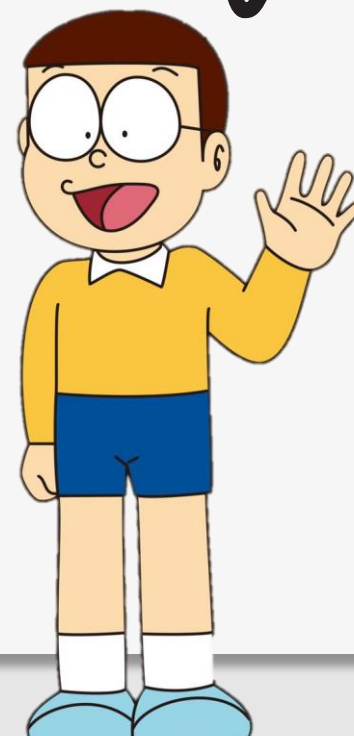
Vùng biển nước ta có diện tích khoảng 1 triệu km<sup>2</sup>.





**Đơn vị  
hành chính:**

**Việt Nam có 63  
tỉnh, thành phố  
trực thuộc  
Trung ương.**





**Trong đó, 5 thành phố trực thuộc Trung ương là Hà Nội, Hải Phòng, Đà Nẵng, Thành phố Hồ Chí Minh và Cần Thơ.**



# VẬN DỤNG



# Doraemon

**ĐANG Ở ĐÂU?**



Hãy trả lời đúng  
các câu hỏi để  
tìm xem chú  
mèo máy  
Doremon đang ở  
đâu nhé!



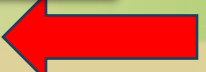
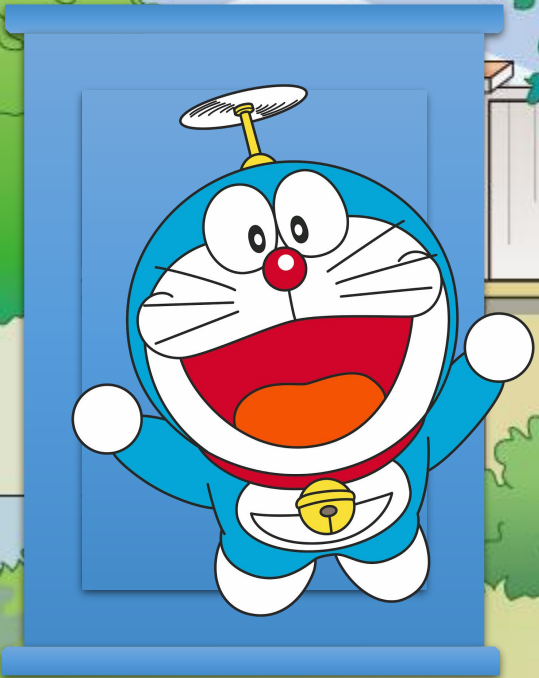
# 1. Việt Nam nằm ở khu vực nào?

**A. Đông Nam Á**

**B. Đông Á**

**C. Tây Á**

**D. Đông Âu**



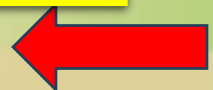
## 2. Vùng biển nước ta thuộc Biển?

**A. Biển  
Tây**

**B. Biển  
Đông**

**C. Thái Bình  
Dương**

**D. Đại Tây  
Dương**



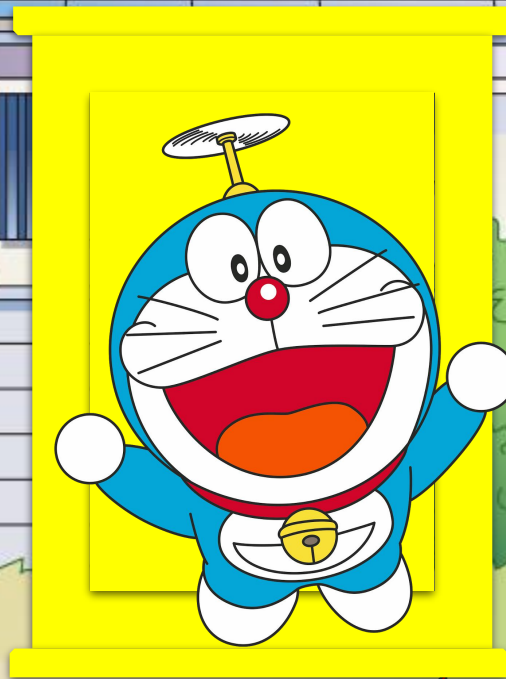
# 3. Việt Nam có bao nhiêu tỉnh, thành phố?

**A. 62**

**B. 64**

**C. 65**

**D. 63**



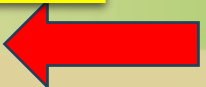
4. Vùng biển nước ta có diện tích khoảng bao nhiêu?

A. 2 triệu km<sup>2</sup>.

B. 3 triệu km<sup>2</sup>.

C. 1 triệu km<sup>2</sup>.

D. 4 triệu km<sup>2</sup>.



TẠM BIỆT VÀ  
HẸN GẶP LẠI

